

## □ トピック □ 新生活スタート！新居で思わぬ出来事

4月は進学や就職、転勤などで新たに生活環境が変わる時季です。特に新居に入られる方は、入居する前にベランダの構造や状況を確認しないと、鳥害に悩まされるかもしれません。

一般的な鳥類の被害として、「鳩がベランダに飛来して干していた洗濯物が糞で汚されてしまった」「エアコンの室外機に巣をつくられていた」などの事例がよく見られます。なお、ベランダに落とされた糞を自ら掃除すれば良いと思われるかもしれませんが、鳩は執着心が強く、同じ場所に戻ってきて糞をするという習性があるため、清掃をしてもまた糞を落とされ、いたちごっこになってしまいます。さらに、鳩の糞には病原体が含まれることがあり、感染症(クリプトコッカス症、ヒストプラズマ症、トキソプラズマ症、サルモネラ症など)の疾病の原因にもつながるため、糞の清掃には十分注意が必要です。

そのため、鳩など鳥類の被害でお困りという場合は一度専門の業者に相談する方が安全であり、かつ確実に被害の解消へとつながります。



鳩の糞によるエアコンの室外機の汚染



ベランダに落とされた鳩の糞害

## □ お知らせ □ 鳥類の被害



防鳩ネット設置施工

弊社へ寄せられるご相談の中には「鳥類(鳩など)の糞の被害に困っている」「鳥が巣を作ってダニが出る」「鳥が巣を作り雛鳥がいる」「鳥類がベランダの格子によく集まる」といったこともあります。

なお、鳩、カラス、ムクドリなどの鳥類は法律(鳥獣保護法)の関係から、自由に毒餌や捕獲による駆除ができず、対策が難しいのが現状です。そのため、鳥類を傷つけずに糞害などの問題を解決するには、物理的防除法である防鳥ネット、防鳥ワイヤー、防鳥プロテクターを設置する方法があります。場所・状況などによって推奨される方法も異なりますが、これらによって鳥類を寄せ付けないようにすることができます。また、カプサイシンなどの忌避成分が入ったジェル状の忌避剤を塗布する方法もあり、これは鳩がジェルに触れ、不快感を与えることにより、寄りつかなくなるといった商品です。

弊社では鳥類の防除に関しても長年のノウハウや、お客様に満足して頂いている施工実績があります。ご質問やお困りのことなどがございましたらお気軽にお尋ねください。



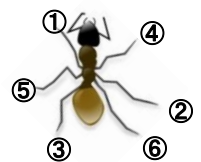
ハートジェル(忌避剤)

## □ 豆知識 □ 昆虫の歩き方

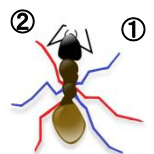
暖かくなり、ちょっと散歩にでも行ってもよくななと思う季節がやってきました。人が歩くというと、2本の脚を交互に出しながら二足歩行しますが、昆虫は脚6本でどのように歩いているか疑問に思ったことはないでしょうか？

昆虫は歩くスピードによって歩行方法を変えています。ゆっくり歩行する(方向転換、歩きだし)際には波状歩行をし、速く歩行する際には三足歩行をします。波状歩行とは、脚を1本ずつ出して歩行する方法で、右の図のような順番で脚を使います。また、三足歩行は3本を1セット(右の図で赤、青が1セット)として、そのセットを交互に出す歩行法です。なお、足の速い昆虫であれば、常に三足歩行をするものもいます。

昆虫を見かける機会は少ないかもしれませんが、昆虫の足の動きを観察してみれば、脚6本で上手に歩く昆虫の姿を見ることができるともれませぬ。



波状歩行



三足歩行